



บริษัท แกรนด์ทัวร์ริสโม จำกัด (สำนักงานใหญ่)  
 55/26 หมู่บ้านทาวน์พลัส เกษตร-นวมินทร์ แขวงนวลจันทร์ เขตบึงกุ่ม กรุงเทพฯ 10230  
 55/26 TOWN+ KASET-NAVAMIN VILLAGE NUANCHAN BUENKUM BANGKOK 10230

TEL : 02-508-1010  
 info@grandtourismo.co.th  
 www.grandtourismo.co.th

LICENSE NO : 11/11512

ชมทิวทัศน์แห่งธรรมชาติ

**จางเจียเจีย**

ฉางซา เฟิงหวง ฟุหลงเจิ้น สะพานกระจก เกียนเหมินซาน

CSL306  
6วัน 5คืน

เดินทาง  
เมษายน - มิถุนายน 2569

Lion air สายการบิน Thai Lion Air (SL)  
น้ำหนักกระเป๋า 20 KG

ราคาเริ่มต้น  
**13,888.-**

เมนูพิเศษ!  
อาหารหรูหนาน สุกี่เห็ด เบ็ดอย่างเฟิงหวง เซตหม่าล่าสไตส์จีน

ประตูลงสวรรค์ เกียนเหมินซาน ทำกายความเสียวแกรนด์แคนยอน  
สะพานกระจก เลน VR 4D ชมน้ำตกยิ่งใหญ่กลางหมู่บ้านฟุหลงเจิ้น  
เมืองโบราณเฟิงหวง พิพิธภัณฑ์ภาพวาดทราย  
วัดโบราณเซียนหมิง ถนนคนเดินโบราณต้าเสี่ยวเหอ  
ช้อปปิ้ง ถนนคนเดินหวงซิงลู่ ตึก IFS ร้าน POPMART

FLIGHT			Lion air		
DMK	CSX		CSX	DMK	
เที่ยวบิน	เวลาออก	เวลาถึง	เที่ยวบิน	เวลาออก	เวลาถึง
SL934	09.25	13.35	SL935	14.35	17.05

GTM-10 CSL306



**บริษัท แกรนด์ทัวร์ริสโม จำกัด (สำนักงานใหญ่)**  
 55/26 หมู่บ้านทาวน์พลัส เกษตร-นวมินทร์ แขวงนวลจันทร์ เขตบึงกุ่ม กรุงเทพฯ 10230  
 55/26 TOWN+ KASET-NAVAMIN VILLAGE NUANCHAN BUENKUM BANGKOK 10230

TEL : 02-508-1010  
 info@grandtourismo.co.th  
 www.grandtourismo.co.th

LICENSE NO : 11/11512

## CSL306 สรวงสวรรค์แห่งธรรมชาติ จางเจียเจี๋ย ฉางซา เฟิ่งหวง ฟุ่หลงเจิ้น สะพานกระจก เกียนเหมินซาน 6วัน 5คืน

### ประตูล่องเรือ เกียนเหมินซาน

ทำท่ายความเสียวแกรนด์แคนยอน สะพานกระจก เล่น VR 4D  
 ชมน้ำตกยิ่งใหญ่กลางหมู่บ้านฟุ่หลงเจิ้น เมืองโบราณเฟิ่งหวง  
 พิพิธภัณฑ์ภาพวาดทราย วัดโบราณเซียนหมิง ถนนคนเดินโบราณต้าเสี่ยวเหอ  
 ซุปปิ้ง ถนนคนเดินหวงซิงลู่ ตึก IFS ร้าน POPMART

♥ **เมนูพิเศษ!!** อาหารहुหนาน สุกี้เห็ด เปิดอย่างเฟิ่งหวง ชาบูเซตหม่าล่าสไตล์

เดินทางโดยสายการบิน **Thai Lion Air (SL)** น้ำหนักสัมภาระโหลดใต้ท้องเครื่อง **20 Kg. / CARRY ON 7 Kg.**

วันที่	โปรแกรมท่องเที่ยว	เช้า	เที่ยง	เย็น	โรงแรม
1	ทำอากาศยานนานาชาติดอนเมือง - ทำอากาศยานนานาชาติฉางซา หวงหัว - ฉางเต๋อ - ถนนคนเดินโบราณต้าเสี่ยวเหอ <b>SL934 DMK-CSX 09.25-13.35</b>			🍴	XINGCHENG HOTEL CHANGDE หรือระดับใกล้เคียงกัน
2	ฉางเต๋อ - วัดโบราณเซียนหมิง - เมืองเฟิ่งหวง - ล่องเรือแม่น้ำถั่วเจียง - เมืองโบราณเฟิ่งหวง(รวมรถแบตเตอรี่) - สะพานหงส์ + ถนน SHIBAN	🍴	🍴	🍴	VINENNA HOTEL หรือระดับใกล้เคียงกัน
3	เมืองเฟิ่งหวง - เมืองโบราณฟุ่หลงเจิ้น(รวมล่องเรือ) - น้ำตกฟุ่หลงเจิ้น - จางเจียเจี๋ย - เกียนเหมินซาน (กระเช้า+รถอุทยาน) - ระเบียบกระจก(รวมผ้าห่มรองเท้า) - ชมถ้ำประตูล่องเรือ (บันไดเลื่อน) <b>*OPTION ไชว์สุนัขจิ้งจอกขาว หรือ ไชว์เสน่ห้เซียงซีชิว</b>	🍴	🍴	🍴	MELLOW CRYSTAL HOTEL หรือระดับใกล้เคียงกัน
4	จางเจียเจี๋ย - ศูนย์สมุนไพรจีน - พิพิธภัณฑ์ภาพวาดทราย - แกรนด์แคนยอน - สะพานกระจก(รวมตั๋วขึ้นสะพานกระจก ไป-กลับ) + VR 4 มิติ - ร้านหยก <b>*OPTION เขาวงกต</b>	🍴	🍴	🍴	TIAN ZI ตึก VIP HOTEL หรือระดับใกล้เคียงกัน
5	ผ่านชมหุบเขาป่าย้าง - ร้านยางพารา - ฉางซา - ถนนคนเดินหวงซิงลู่ + ตึก IFS + ร้าน POPMART	🍴	🍴	🍴	YISHANG HOTEL CHANGSHA หรือระดับใกล้เคียงกัน
6	CHANGSHA BAILIAN OUTLET - ทำอากาศยานนานาชาติฉางซา หวงหัว - ทำอากาศยานนานาชาติดอนเมือง <b>SL935 CSX-DMK 14.35-17.05</b>	🍴			



**บริษัท แกรนด์ทัวร์ริสโม จำกัด (สำนักงานใหญ่)**  
 55/26 หมู่บ้านทาวน์พลัส เกษตร-นวมินทร์ แขวงนวลจันทร์ เขตบึงกุ่ม กรุงเทพฯ 10230  
 55/26 TOWN+ KASET-NAVAMIN VILLAGE NUANCHAN BUENGGUM BANGKOK 10230

TEL : 02-508-1010  
 info@grandtourismo.co.th  
 www.grandtourismo.co.th

LICENSE NO : 11/11512

วันเดินทาง	ราคาผู้ใหญ่ (บาท)	ราคาเด็ก (บาท)	แพ็คเกจ/เดินทาง ท่านเดี่ยวเพิ่ม (บาท)	ที่นั่ง	หมายเหตุ
01-06 เมษายน 2569	15,888	ไม่มีราคาเด็ก  (เด็ก INF อายุไม่เกิน 2 ปี ราคา 5,500 บาท)	5,500 บาท	20	
06-11 เมษายน 2569	15,888			20	
11-16 เมษายน 2569	19,888			20	
16-21 เมษายน 2569	15,888			20	
19-24 เมษายน 2569	15,888			20	
24-29 เมษายน 2569	15,888			20	
29 เมษายน - 04 พฤษภาคม 2569	15,888			20	
14-19 พฤษภาคม 2569	14,888			20	
21-26 พฤษภาคม 2569	14,888			20	
26-31 พฤษภาคม 2569	14,888			20	
29 พฤษภาคม - 03 มิถุนายน 2569	15,888			20	
10-15 มิถุนายน 2569	14,888			20	
23-28 มิถุนายน 2569	13,888			20	

**วันที่หนึ่ง** ทำอาหารคายนานาชาติตอนเมือง - ทำอาหารคายนานาชาติจางซา หวงหัว -จางเต๋อ- เข้าสู่ที่พัก

**อาหาร เย็น**

**06.00 น.** พร้อมกัน ทำอาหารคายนานาชาติตอนเมือง อาคารผู้โดยสารขาออกระหว่างประเทศ ชั้น 3 เคาน์เตอร์สายการบิน

**Thai Lion Air (SL)** โดยมีเจ้าหน้าที่บริษัทฯ คอยต้อนรับอำนวยความสะดวกด้านเอกสาร

**09.25 น.** นำท่านเดินทางสู่ ทำอาหารคายนานาชาติจางซา หวงหัว โดยสายการบิน **Thai Lion Air (SL)** เที่ยวบินที่ **SL934**

**13.35 น.** เดินทางถึง ทำอาหารคายนานาชาติจางซา หวงหัว สาธารณรัฐประชาชนจีน สู่ขั้นตอนการตรวจคนเข้าเมืองและ  
 คุลกาการ (เวลาที่ท้องถิ่นที่ประเทศจีนเร็วกว่าประเทศไทย 1 ชั่วโมง ปรับเวลาของท่านเพื่อสะดวกในการนัดหมาย)

**เดินทางสู่เมืองฉางเต๋อ เกี่ยวชมตรอกโบราณต้าเสี่ยวเหอเจีย**  
**(Da Xiao He Jia)** เดินเล่นเป็นเมืองโบราณที่โดดเด่นในเส้นทาง  
 ก่องเกี่ยวฉางเต๋อ ซึ่งเป็นแหล่งช้อปปิ้งที่เต็มไปด้วยร้านค้าของ  
 ผัก อาหารท้องถิ่น ร้านอาหาร และสตรีทฟู้ดต่าง ๆ ชมอาคาร  
 บ้านเรือนยังคงความคลาสสิกของจีนดั้งเดิม เหมาะกับกาเพราะ  
 สองข้างทาง

**Highlight!** สีสันของเมืองเล็ก ๆ ที่  
 น่ารักสุด ๆ มีทั้งร้านอาหารพื้นเมือง เดิน  
 เล่นหรือมุมถ่ายรูปมากมาย



**เยิน** ๑๐ รับประทานอาหารเยิน (มื้อที่1)

ที่พัก : XINGCHENG HOTEL CHANGDE หรือระดับใกล้เคียงกัน  
 (ชื่อโรงแรมที่ท่านพัก ทางบริษัทจะทำการแจ้งพร้อมใบนัดหมาย 5-7 วัน ก่อนวันเดินทาง)

**วันที่สอง** ฉางเต๋อ - วัดโบราณเซียนหมิง - เมืองเฟิ่งหวง - ล่องเรือแม่น้ำถัวเจียง - เมืองโบราณเฟิ่งหวง (รวมรถแบริดเจอร์) - สะพานหงส์+ถนน SHIBAN ๑๐ อาหาร เช้า, เกียง, เยิน

**เช้า** ๑๐ รับประทานอาหารเช้า ณ โรงแรม (มื้อที่2)

นำท่านชม**วัดโบราณเซียนหมิง** เป็นวัดโบราณครั้งแรกในสมัยราชวงศ์ถัง ปัจจุบันสร้างขึ้นใหม่แบบราชวงศ์ซ่งตามขนาดของราชวงศ์ถัง มีเจ้าแม่กวนอิม หอระฆังและกลอง วัดนี้ล้อมรอบด้วยภูเขาและแม่น้ำพร้อมทิวทัศน์ที่สวยงาม



**เกียง** ๑๐ รับประทานอาหารเกียง (มื้อที่3)

ความสวยงามดั่งสวรรค์สรรสร้าง เมืองเฟิ่งหวง(เมืองหงส์) (Fenghuang City) เขตปกครองตนเองของชนเผ่าน้อยถู่เจียง ตั้งอยู่ริมแม่น้ำถัวเจียงและล้อมรอบด้วยขุนเขา มีชื่อเสียงโด่งดังจากทิวทัศน์ที่สวยงาม บ้านเรือนแบบดั้งเดิม และวัฒนธรรมที่มีเอกลักษณ์ **นั่งรถแบริดเจอร์สู่ เมืองโบราณเฟิ่งหวง (Fenghuang Ancient Town) หรือเมืองหงส์ ให้ท่านล่องเรือแม่น้ำถัวเจียง(Tuojiang River)** ชมบรรยากาศ ความสวยงามของบ้านเรือนสองฝั่งซึ่งเป็นบ้านโบราณ 3-4 ชั้น ตั้งเรียงกันตามแนวแม่น้ำ มีฉากหลังเป็นภูเขาสูงใหญ่ ดูสวยงามแปลกตา (ค่าทัวร์รวมค่ารถแบริดเจอร์+ล่องเรือแม่น้ำถัวเจียง



**\*หมายเหตุ : \*\*กรณีที่ไม่สามารถล่องเรือได้ ขึ้นอยู่กับสภาพอากาศไม่เอื้ออำนวย รถติด ท่าเรือปิด หรือรัฐบาลมีกำหนดสั่งปิด สั่งงด โดยยึดตามความปลอดภัยเป็นหลัก หัวหน้าทัวร์จะดูความเหมาะสมหน้างานอีกครั้ง ทางบริษัทฯ ขอสงวนสิทธิ์ไม่คืนเงินและไม่แจ้งให้ทราบล่วงหน้า\***

**อิสระ** ซอปปิงเดินชมบรรยากาศของเมืองโบราณเฟิ่งหวง (Fenghuang Ancient Town) เลือกซื้อสินค้าพื้นเมืองตามอรัยาศัย **ชมสะพานหงส์ หรือ หงเจียว Hong Bridge (Hongqiao) หรือ สะพานสายรุ้ง** เป็นสะพานหินโบราณที่สร้างขึ้นในสมัยราชวงศ์ซิง ตั้งอยู่ใจกลางเมืองโบราณเฟิ่งหวง (เมืองฟ่งหวง) ก่อนที่จะเดินถึงสะพานนั้นท่านจะได้เห็นจุดเด่นของเฟิ่งหวง คือบ้านที่ยกพื้นสูงเรียงราย เป็นทัศนียภาพที่สวยงามและเป็นที่ยอมรับชอบทั้งชาวจีนและชาวต่างประเทศ

**Highlight!** การได้ถ่ายภาพบนเรือ ตัดวิว บ้านเรือน คือที่สุดของการมาที่นี่



**เดินเล่นถนน SHIBAN** ถนนคนเดินโบราณ "ถนนสายแรกของเมืองโบราณ Fenghuang" มีร้านค้าและร้านอาหารมากมาย สามารถหาของกินเช่น บะหมี่โบราณ หมูสามชั้น ต้มจืดเปื่อยนุ่ม หรือปลารมควัน เต้าหู้เหิม ขนมเปียกปูนจีนก็น่าลิ้มลองไม่น้อย ที่สุดของการมาที่นี่พลาดไม่ได้คือ สิ้นค้าพื้นเมือง



**เยิน** ๑๑ รับประทานอาหารเยิน (มื้อที่4)

ที่พัก : VINENNA HOTEL หรือระดับใกล้เคียงกัน

(ชื่อโรงแรมที่พัก ทางบริษัทจะทำการแจ้งพร้อมใบนัดหมาย 5-7 วันก่อนวันเดินทาง)

**วันที่สาม** เมืองเฟิ่งหวง - เมืองโบราณฟูหรงเจิน(รวมล่องเรือ) - น้ำตกฟูหรงเจิน - จางเจียเจีย - เกียนเหมินซาน (กระเช้า+รถอุทยาน) - ระเบียงกระจก(รวมผ้าห่มรองเท้า) - ชมถ้ำประตูสวรรค์ (บันไดเลื่อน)

\*OPTION ไซว์สุนัขจิ้งจอกขาว หรือ ไซว์เสนาห์เชียงซีชี

๑๑ อาหาร เช้า, เกียง, เยิน

**เช้า** ๑๑ รับประทานอาหารเช้า ณ โรงแรม (มื้อที่5)

เดินทางสู่**เมืองฟูหรงเจิน** ชมเมืองโบราณฟูหรงเจิน (Furong Ancient Town) ซึ่งตั้งอยู่เขตปกครองตนเองเผ่าตูเจียและเผ่าเหมียวเมืองเซียงซี ที่ถูกขนานนามว่า **เมืองแห่งน้ำตก** ที่แห่งนี้ตั้งอยู่บนภูเขาสูง ที่รายล้อมด้วยสายน้ำที่ไหลผ่านบ้านเรือน จึงเป็นฉากสวยๆ ในภาพยนตร์เรื่อง Hibiscus Town ซึ่งสร้างชื่อเสียงให้กับทั้งภาพยนตร์และสถานที่แห่งนี้เป็นอย่างมาก **ชมน้ำตกฟูหรงเจิน (Furong Waterfall)** เอกลักษณ์ของเมืองฟูเพราะเป็นน้ำตกที่อยู่ใจกลางเมือง สมควรแก่เวลา นำท่าน**ล่องเรือ (ค่าทัวร์รวมค่าล่องเรือ)** เพื่อเดินทางออกจากเมืองโบราณฟูหรงเจิน สามารถชมวิวสองข้างทางที่สวยงาม เมื่อถึงท่าเรือนำท่าน**เดินเท้า** เพื่อไปลานจอดรถ จากนั้นนำท่าน**ขึ้นรถปรับอากาศ** เพื่อเดินทางสู่เมืองจางเจียเจีย

**Highlight!** ซึ่งความพิเศษอีกอย่างของที่นี่คือเราสามารถเดินผ่านด้านหลังม่านน้ำตกได้ ให้อารมณ์เหมือนหนังกำลังภายใน แพลกใหม่ไม่เหมือนใคร!!

**\*หมายเหตุ:**

\*การล่องเรือสามารถ ล่องได้ทั้งขาเข้าและขาออก แต่ทุกท่านจะสามารถ**ล่องเรือได้ 1 รอบเท่านั้น**

**\*\*กรณีที่ไม่สามารถล่องเรือได้** ขึ้นอยู่กับสภาพอากาศไม่เอื้ออำนวย รถติด มาไม่ทันในกำหนดการเวลาเปิด-ปิดของท่าเรือ (ปิดเวลา 18.00 น.) หรือรัฐบาลมีกำหนดสั่งปิด ล่องได้ โดยยึดตามความปลอดภัยเป็นหลัก หัวหน้าทัวร์จะดูความเหมาะสมหน้างานอีก



เที่ยง

📍 รับประทานอาหารเที่ยง (มื้อที่6)

เดินทางสู่ **เมืองจางเจียเจีย** เป็นพื้นที่ที่มีลักษณะพิเศษและมีทัศนียภาพที่งดงาม จางเจียเจียได้ถูกประกาศให้เป็นเขตอนุรักษ์อุทยานแห่งชาติ มีภูมิทัศน์ที่งดงามจนได้รับการประกาศให้เป็นมรดกโลกจาก UNESCO **ชมความงดงามของ ถ้ำเทียนเหมินซาน หรือ ถ้ำประตูสวรรค์ (Heaven's Gate Mountain of Tianmen)** เป็น 1 ใน 4 ภูเขาที่สวยงามที่สุดของประเทศจีน สาเหตุที่เรียกว่าเทียนเหมินซานเพราะว่าภูเขาเกิดระเบิดขึ้นเองโดยธรรมชาติจนกลายเป็นถ้ำประตูนี้มี ความสูง 131.5 เมตร ความกว้าง 57 เมตร ความลึก 60 เมตร ถ่ายรูปชมความงามซึ่งเคยมีชาวรัสเซียได้ขับเครื่องบินเล็กลอดผ่าน

ช่องภูเขาประตูสวรรค์มาแล้วเป็นสถานที่ที่น่าสนใจ (**ค่าทัวร์รวมค่ารถเช่า+รถอุทยาน**)



GTM-10 CSL306

**พร้อมเดินพิสูจน์หัวใจ** ความหวาดเสียวของ **หน้าผากระจกกระเบื้องแก้ว (ค่าทัวร์รวมผ้าห่มรองเท้า)** มีความยาวประมาณ 60 เมตร สูงกว่าระดับน้ำทะเล 1.4 กิโลเมตร เป็นประสบการณ์ที่ตื่นเต้น พร้อมชมวิวธรรมชาติที่สวยงาม  
**\*หมายเหตุ : \*\*ไม่สามารถเดินกระเบื้องกระจกได้ ขึ้นอยู่กับสภาพอากาศไม่เอื้ออำนวย สพานกระจกปิด หรือรัฐบาลมีกำหนดสั่งปิด สั่งงด โดยยึดตามความปลอดภัยเป็นหลัก หัวหน้าทัวร์จะดูความเหมาะสมหน้างานอีกครั้ง ทางบริษัทฯ ขอสงวนสิทธิ์ไม่คืนเงินและไม่แจ้งให้ทราบล่วงหน้า\***



อลังการความสวยงามของ**ถ้ำเทียนเหมินซาน หรือ ถ้ำประตูสวรรค์ (The Heaven's Gate of Tianmen Shan)** เป็น 1 ใน 4 ภูเขาที่สวยงามที่สุดของจีน สาเหตุที่เรียกว่าเทียนเหมินซานเพราะว่าภูเขาเกิดระเบิดขึ้นเองโดยธรรมชาติจนกลายเป็นถ้ำ ถ่ายรูปชมความงามซึ่งเคยมีชาวรัสเซียได้ขับเครื่องบินเล็กลอดผ่านช่องภูเขาประตูสวรรค์มาแล้วเป็นสถานที่ที่น่าสนใจ (**ค่าทัวร์รวมค่าบันไดเลื่อน**)



**\*หมายเหตุ :** การนั่งกระเช้าขึ้น-ลงเขาเทียนเหมินซาน หากกระเช้าปิดซ่อมบำรุง ทางบริษัทฯ ขอสงวนสิทธิ์พานั่งรถอุทยาน+บันไดเลื่อน ขึ้นไปบนถ้ำเทียนเหมินซาน และหากรถ+บันไดเลื่อน ของอุทยานไม่สามารถขึ้นไปถ้ำเทียนเหมินซานได้ นำท่านผ่านชมถ้ำแทน ทั้งนี้ขึ้นอยู่กับสภาพภูมิอากาศและความปลอดภัยของนักท่องเที่ยวเป็นหลัก โดยยึดตามประกาศจากทางอุทยานเป็นสำคัญ ทางบริษัทฯ ขอสงวนสิทธิ์ไม่คืนเงิน โดยที่ไม่แจ้งให้ทราบล่วงหน้า\*

**OPTION: โชว์สุนัขจิ้งจอกขาว** ราคาท่านละ 400 หยวน  
 โชว์นางจิ้งจอกขาว "The Love Story of a Woodenman and a Fairy Fox" หรือ "Tianmen Fox Fairy" เนื้อเรื่องอิงจากนิทานพื้นบ้านจีน เกี่ยวกับความรักระหว่างนางฟ้าจิ้งจอกกับชายตัดไม้ผู้เป็นที่รัก การแสดงที่ถือว่าครบครันด้วยอารมณ์ต่างๆ ชวนให้เคลิบเคลิ้มไปกับการแสดง  
**\*\*ในกรณีโชว์สุนัขจิ้งจอกขาวปิดไม่มีการแสดง ทุกท่านสามารถเลือกซื้อโชว์เล่นหีเซียงซีชิวแทน**



**OPTION: โชว์เล่นหีเซียงซีชิว** ราคาท่านละ 400 หยวน

โชว์เล่นหีเซียงซีชิว "Xiangxi Impression Show" การแสดงเกี่ยวกับวัฒนธรรม ประวัติศาสตร์ วัฒนธรรม และอื่นๆ ของมณฑลหูหนาน มีความเป็นเอกลักษณ์เฉพาะตัว แสงสี ฉากอลังการ เทคนิคพิเศษแสงสีเสียง นักแสดงกว่า 500 คน และนักร้องท้องถิ่น 100 คน



**เย็น** ๑๐ รับประทานอาหารเย็น (เนื้อที่7)

ที่พัก : Mellow Crystal Hotel หรือระดับใกล้เคียงกัน

(ชื่อโรงแรมที่ท่านพัก ทางบริษัทจะทำการแจ้งพร้อมใบนัดหมาย 5-7 วัน ก่อนวันเดินทาง)

**วันที่สี่** จางเจียเจีย – ศูนย์สนุนไพรจีน – พิพิธภัณฑ์ภาพวาดกราย – แกรนด์แคนยอน – สะพานกระจก (รวมตั๋วเข้าชม สะพานกระจก ไป-กลับ) + VR 4 มิติ – ร้านอาหาร **๑๐ อาหาร เช้า, เกียง, เย็น**  
 \*OPTION เขาวัวตาร

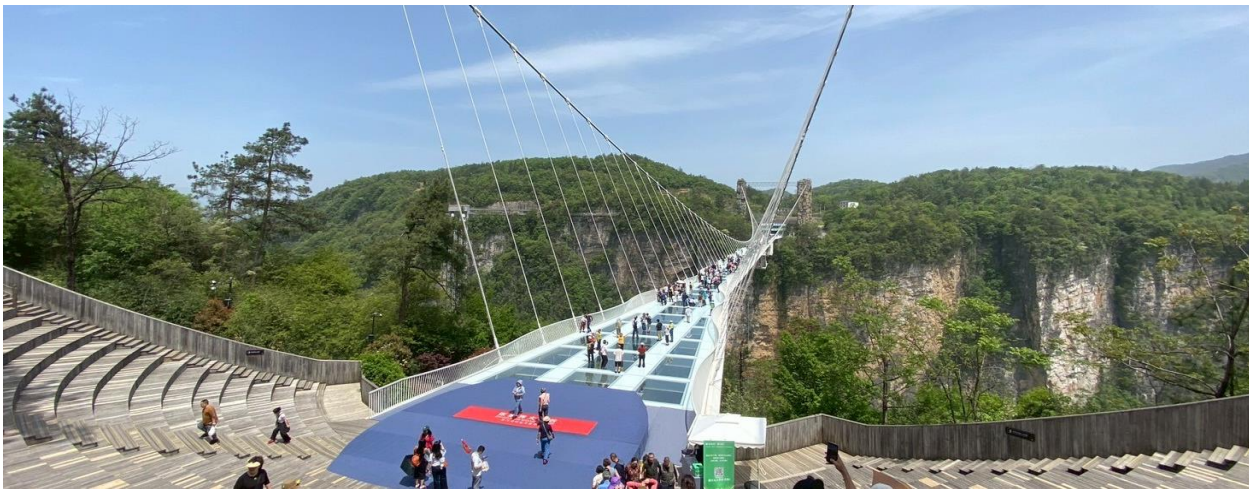
**เช้า** ๑๑ รับประทานอาหารเช้า ณ โรงแรม (เนื้อที่8)

**เยี่ยมชมศูนย์สนุนไพรจีน** ฟังบรรยายสรรพคุณสนุนไพรจีนที่มีชื่อเสียงมากกว่าพันปี และเลือกซื้อสนุนไพรจีน **ชมผลงานจิตรกรรมที่สวยงามจนได้รับรางวัลมากมายที่ พิพิธภัณฑ์ภาพวาดกราย “จวนเซิงอว้าเยียน”** พิพิธภัณฑ์ที่จัดแสดงภาพวาดของหลังจินเซิง ซึ่งเป็นผู้ที่ริเริ่ม ศิลปะแบบใหม่ ที่เรียกกันว่า จิตรกรรม ภาพเม็ดกราย ที่ใช้วัสดุธรรมชาติ เช่นกรวดสี เม็ดกราย กิ่งไม้ หิน มาจัดแต่งเป็นภาพทิวทัศน์ เป็นที่เลื่องลือไปทั่วโลก



**เกียง** ๑๒ รับประทานอาหารเกียง (เนื้อที่9)

**ทำความเสียวที่แกรนด์แคนยอน** ด้วยการเดินข้ามสะพานกระจก (ค่าทัวร์รวมค่าเข้าชมสะพานไป-กลับ) ซึ่งมีโครงสร้างของสะพานทอดยาว 430 เมตร ชิงระหว่างยอดเขาเห็นวิวด้านล่างแล้ว ตัวสะพานยังแกว่งไกวไปตามแรงลมอีกด้วย ชมทัศนียภาพอันสวยงามตลอดสองข้างทาง



**สัมผัสกิจกรรม ขึ้น บอลลูนเทียม VR 4 มิติ** บอลลูนจะอยู่กับที่ เพียงท่านใส่แว่นตาวิอาร์ 4 มิติ สามารถสัมผัสบรรยากาศ 360 องศา เสมือนว่าลอยไปกับบอลลูนจริงๆ และเหมือนได้ผาดโผนในแกรนด์แคนยอนจางเจียเจียและสะพานกระจก ให้ภาพตื่นตาตื่นใจ สร้างความประทับใจและสนุกแก่ผู้ที่ได้เล่น **แะ ร้านอาหาร** ซึ่งมีความเชื่อว่าเป็นเครื่องประดับนำโชค ของตกแต่งบ้านเพื่อปกป้องสิ่งไม่ดี ให้ท่านได้เลือกซื้อเป็นของฝากล้ำค่า



**\*หมายเหตุ : \*\*กรณีเดินสะพานกระจกไม่ได้ ขึ้นอยู่กับสภาพอากาศไม่เอื้ออำนวย รถติด หรือรัฐบาลมีกำหนดสั่งปิด สั่งงด โดยยึดตามความปลอดภัยเป็นหลัก ปรับเปลี่ยนที่เที่ยวใหม่แทน หรือ คืนเงินหน้างาน หัวหน้าทัวร์จะดูความเหมาะสมหน้างานอีกครั้ง ทางบริษัทฯ ขอสงวนสิทธิ์ไม่คืนเงินและไม่แจ้งให้ทราบล่วงหน้า\***  
**กรณีขึ้นบอลลูนเทียม VR 4 มิติ ไม่ได้ ทางบริษัทฯ ขอสงวนสิทธิ์ไม่คืนเงินและไม่แจ้งให้ทราบล่วงหน้า\***

\*OPTION: เขาวงตาร ราคาท่านละ 700 หยวน

ความงามที่หาที่ใดเปรียบไม่ได้ เขาวงตาร (Avatar Mountain) เขาเทียนจื่อซาน หรือ เขาจักรพรรดิ หรือ ที่คนไทยรู้จักกันในนามหุบเขาวงตาร ตั้งอยู่ในเขต "อุทยานแห่งชาติจางเจี๋ยเจีย" (The Zhangjiajie National Forest) เดินทางโดยขึ้นลิฟท์แก้วไปหลงสู่ยอดเขา จะได้ชมความงามของทิวทัศน์ที่สุด ตื่นตาตื่นใจกับยอดเขาสูงชันนี้โด่งดังจากเสาหินสูงตระหง่านที่ปกคลุมด้วยพืชพรรณ ซึ่งคล้ายกับภูเขาที่ลอยอยู่บนดาวเคราะห์ Pandora ในภาพยนตร์เรื่อง Avatar ปี 2009 และ Avatar: The Way of Water ปี 2022



เย็น ๑๑ รับประทานอาหารเย็น (มื้อที่10)  
ที่พัก : TIAN ZI ตึก VIP HOTEL หรือระดับใกล้เคียงกัน  
(ชื่อโรงแรมที่ท่านพัก ทางบริษัทจะทำการแจ้งพร้อมใบนัดหมาย 5-7 วัน ก่อนวันเดินทาง)

วันที่ห้า ผ่านชมหุบเขาปายจ้าง - ร้านยางพารา - ฉางซา - ถนนคนเดินหวงซิงลู่ + ตึก IFS+ร้าน POPMART  
๑๑ อาหาร เช้า, เกี๊ยง, เย็น

เช้า ๑๑ รับประทานอาหารเช้า ณ โรงแรม (มื้อที่11)  
ผ่านชมหุบเขาปายจ้างที่แห่งนี้มีความสำคัญอย่างมากเนื่องจากเป็นที่ทหารจีนไว้ทำการสู้รบ ทำสงคราม มากกว่า 100 ครั้ง จนได้ชื่อว่า ปายจ้าง เพราะในภาษาจีน ปาย แปลว่า หนึ่งในร้อย และจ้างแปลว่า สงครามสู้รบ จึงนำมารวมกัน จนได้ชื่อสถานที่แห่งนี้ **ช้อปปิ้งที่ร้านยางพารา** ให้ท่านเลือกชมซื้อผลิตภัณฑ์ที่ทำจากยางพารามากมายหลากหลายรูปแบบ **เดินทางกลับเมืองฉางซา** มีสถานที่ท่องเที่ยวมากมายอาทิเช่น สัมผัสวัฒนธรรม ประวัติศาสตร์ ธรรมชาติที่สวยงาม

เที่ยง ๑๑ รับประทานอาหารเที่ยง (มื้อที่12)

ช้อปปิ้งถนนคนเดินที่โด่งดังที่สุดแห่งหนึ่งในเมืองฉางซา ถนนคนเดินหวงซิงจู่ (Huangxing Road Walking Street) เรียงรายไปด้วยร้านค้า ร้านอาหาร และแผงขายของต่างๆ มากมาย เป็นที่เหมาะสำหรับการช้อปปิ้ง ทานอาหาร และสัมผัสวัฒนธรรมท้องถิ่น **เดินชิลๆ จะได้พบ ตึก IFS** เป็นจุดเช็คอินแห่งใหม่ ความพิเศษคือมีตุ๊กตา KAWS สองตัวนั่งหันหลังชนกันอยู่ด้านบนของอาคาร **ในตัวอาคารยังมีสุดยอดร้านเด็ดกระแสแรงอย่างร้าน POPMART** ตัวการ์ตูนน่ารักมากมาย ราคาดีเยี่ยม เลือกจับได้เยอะมากๆ ถ้าเพลอตัวเพลอใจอาจจะได้น้องๆ กลับมาแบบเต็มถุงเลย



**Highlight!** POPMART หรือ ART TOYS สวรรค์ของนักจับหัวใจของนักสะสม หากโชคดี เจอน้องตัวหายากขนาดอีกด้วย วิวตื่นเตน



เย็น ๑๑ รับประทานอาหารเย็น (เมื่อที่ 13) **เมนูพิเศษ ซาบูเซตหม่าล่าสไตล์**

**Highlight!** หากมาจีนต้องมาสัมผัสกับเมนูหม่าล่าจริงๆ คือพริกที่พิถีพิถันกับเครื่องเทศอื่นๆ ซึ่งหม่า แปลว่า ซา กับ ล่า แปลว่า เผ็ดร้อน จึงนำมารวมกันเพื่อสื่อสารความรู้สึกหลังได้รับรสชาติที่ทำให้รู้สึกเผ็ดร้อนซาทั่วทั้งปาก



**วันที่หก** CHANGSHA BAILIAN OUTLET - ทำอากาศยานนานาชาติฉางซา หวงหัว - ทำอากาศยานนานาชาติดอนเมือง ๑๑ **อาหาร เช้า**

เช้า ๑๑ รับประทานอาหารเช้า ณ โรงแรม (เมื่อที่ 14) **ละลายเงินหยวนช้อปปิ้งที่ CHANGSHA BAILIAN OUTLET** สวรรค์สำหรับนักช้อปปิ้งตัวยงมีของหลากหลายเช่น เสื้อผ้า รองเท้า กระเป๋า สินค้าแฟชั่นต่างๆ จากแบรนด์ชั้นนำ ของดีราคาสบายกระเป๋า



บริษัท แกรนด์ทัวร์ริสโม จำกัด (สำนักงานใหญ่)

55/26 หมู่บ้านทาวน์พลัส เกษตร-นวมินทร์ แขวงนวลจันทร์ เขตบึงกุ่ม กรุงเทพฯ 10230  
55/26 TOWN+ KASET-NAVAMIN VILLAGE NUANCHAN BUENGGUM BANGKOK 10230

TEL : 02-508-1010

info@grandtourismo.co.th

www.grandtourismo.co.th

LICENSE NO : 11/11512

### ▶ สมควรแก่เวลานัดหมาย เจอกันที่จุดนัดพบ

เดินทางสู่ ท่าอากาศยานนานาชาติฉางชา หวงหัว สาธารณรัฐประชาชนจีน

14.35 น. เดินทางกลับสู่ ประเทศไทย โดยสายการบิน Thai Lion Air (SL) เที่ยวบินที่ SL934

17.05 น. เดินทางถึง ท่าอากาศยานนานาชาติดอนเมือง ประเทศไทย โดยสวัสดิภาพ

\*\*\*\*\*

หมายเหตุ\* โปรแกรมและมื้ออาหารพิเศษที่ระบุในรายการอาจมีการสลับวันหรือเปลี่ยนแปลง

ไปตามความเหมาะสมโดยไม่แจ้งให้ทราบล่วงหน้า ขึ้นอยู่กับสถานการณ์ท้องถิ่น

สถานที่ท่องเที่ยว เทศกาล หรือ สภาพอากาศท้องถิ่น ณ เวลานั้น

ทั้งนี้การเปลี่ยนทางบริษัทจะคำนึงถึงประโยชน์และความปลอดภัยของทุกท่านเป็นหลักสำคัญ

## ประเภทห้องพัก

### พัก 2 ท่าน

ห้อง Standard Double Room เตียงใหญ่ 1 เตียง Queen Size

หรือ

ห้องเตียงคู่ (Twin Room) เตียงเล็ก 2 เตียง

### พัก 3 ท่าน (Triple Room)

เตียงใหญ่ 1 เตียง Queen Size + เตียงเล็ก 1 เตียงหรือเตียงเสริม

หรือ

เตียงเล็ก 3 เตียง

ณ วันเดินทางเข้าพัก กรณีห้อง TWIN BED (เตียงเล็ก 2 เตียง) ซึ่งโรงแรมไม่มีหรือเต็ม ทางบริษัทขอปรับเป็นห้อง DOUBLE BED แทน หรือ หากต้องการห้องพักแบบ DOUBLE BED (1เตียงใหญ่) ซึ่งโรงแรมไม่มีหรือเต็ม ทางบริษัทขอปรับเป็นห้อง TWIN BED แทน และ หากต้องการห้องพักแบบ Triple Room (3เตียงเล็ก) ซึ่งโรงแรมไม่มีหรือเต็ม ทางบริษัทขอปรับเป็นห้อง เตียงใหญ่ 1 Queen Size + เตียงเล็ก 1 แทน โดยมีต้องแจ้งให้ทราบล่วงหน้า

**กรณีมาเป็นครอบครัวใหญ่มีการขอห้องพักคนละประเภท ห้องพักรวมที่เข้าพักอาจจะไม่ได้ยู่ใกล้กันหรืออาจจะไม่ได้ยู่ในชั้นเดียวกัน เนื่องจากแต่ละโรงแรมมีการจัดห้องพักที่แตกต่างกันไป**

ในช่วงฤดูหนาวหรืออากาศเย็นบางโรงแรมที่ห้องพักปรับโหมดเครื่องปรับอากาศเป็นโหมดทำความร้อนในห้องพักแทน

### เงื่อนไขการให้บริการ

- ▶ การเดินทางครั้งนี้จะต้องมีจำนวน 15 ท่านขึ้นไป กรณีไม่ถึงจำนวนดังกล่าว
  - จะส่งจอยน์ทัวร์กับบริษัทที่มีโปรแกรมใกล้เคียงกัน
  - หรือเลื่อน หรือยกเลิกการเดินทาง **โดยทางบริษัทฯ จะทำการแจ้งให้ท่านทราบล่วงหน้าก่อนการเดินทาง 15 วัน**
  - หรือขอสงวนสิทธิ์ในการปรับราคาค่าบริการเพิ่ม (ในกรณีที่ผู้เดินทางไม่ถึง 15 ท่าน และท่านยังประสงค์เดินทางต่อ) โดยทางบริษัทจะทำการแจ้งให้ท่านทราบก่อนล่วงหน้า
- ▶ ในกรณีที่ลูกค้าต้องออกตัวโดยสารภายในประเทศ กรุณาติดต่อเจ้าหน้าที่ของบริษัทฯ ก่อนทุกครั้ง มิฉะนั้นทางบริษัทจะไม่รับผิดชอบใดๆ ทั้งสิ้น
- ▶ การจองทัวร์และชำระค่าบริการ
  - กรุณาชำระค่ามัดจำ **ท่านละ 8,000 บาท**
  - ค่าทัวร์ส่วนที่เหลือชำระ 15-20 วันก่อนออกเดินทาง กรณีบริษัทฯ ต้องออกตัวหรือวีซ่าออกใกล้วันเดินทางท่านจำเป็นต้องชำระค่าทัวร์ส่วนที่เหลือตามที่บริษัทกำหนดแจ้งเท่านั้น



บริษัท แกรนด์ทัวร์ริสโม จำกัด (สำนักงานใหญ่)  
55/26 หมู่บ้านทาวน์พลัส เกษตร-นวมินทร์ แขวงนวลจันทร์ เขตบึงกุ่ม กรุงเทพฯ 10230  
55/26 TOWN+ KASET-NAVAMIN VILLAGE NUANCHAN BUENGGUM BANGKOK 10230

TEL : 02-508-1010  
info@grandtourismo.co.th  
www.grandtourismo.co.th

LICENSE NO : 11/11512

**\*\*สำคัญ\*\***สำเนาหน้าพาสปอร์ตผู้เดินทาง (จะต้องมีอายุเหลือมากกว่า 6 เดือน ก่อนหมดอายุนับจากวันเดินทางไป-กลับและจำนวนหน้าหนังสือเดินทางต้องเหลือว่างสำหรับติดวีซ่าไม่ต่ำกว่า 3 หน้า) **\*\*กรุณาตรวจสอบก่อนส่งให้บริษัทมิฉะนั้นบริษัทจะไม่รับผิดชอบกรณีพาสปอร์ตหมดอายุ\*\*** กรุณาส่งพร้อมหลักฐานการโอนเงินมัดจำ

### เงื่อนไขการยกเลิก

- ยกเลิกก่อนการเดินทางตั้งแต่ 30 วันขึ้นไป คืนเงินค่าทัวร์โดยหักค่าใช้จ่ายที่เกิดขึ้นจริง
  - ยกเลิกก่อนการเดินทาง 15-29 วัน ยึดเงิน 50% จากยอดที่ลูกค้าชำระมา และเก็บค่าใช้จ่ายที่เกิดขึ้นจริง(ถ้ามี)
  - ยกเลิกก่อนการเดินทางน้อยกว่า 15 วัน ขอสงวนสิทธิ์ยึดเงินเต็มจำนวน
- \*กรณีมีเหตุยกเลิกทัวร์ โดยไม่ใช่ความผิดของบริษัททัวร์ คืนเงินค่าทัวร์โดยหักค่าใช้จ่ายที่เกิดขึ้นจริง(ถ้ามี)  
\*ค่าใช้จ่ายที่เกิดขึ้นจริง เช่น ค่ามัดจำตัวเครื่องบิน โรงแรม ค่าวีซ่า และค่าใช้จ่ายจำเป็นอื่นๆ

กรณีจองทัวร์วันหยุดเทศกาล วันหยุดนักขัตฤกษ์ วันหยุดยาวต่อเนื่อง หากได้มีการแจ้งยกเลิกทัวร์ ทางบริษัทฯ ขอสงวนสิทธิ์เก็บค่าทัวร์ทั้งหมด โดยไม่มีเงื่อนไขใดๆ ทั้งสิ้น

### อัตราค่าบริการนี้ รวม

(บริษัท ดำเนินการให้ กรณียกเลิกทั้งหมด หรืออย่างใดอย่างหนึ่ง ไม่สามารถผันดเป็นเงินหรือการบริการอื่นๆ ได้)

1. ค่าตัวโดยสารเครื่องบินไป-กลับ ชั้นประหยัดพร้อมค่าภาษีสนามบินทุกแห่งตามรายการทัวร์ข้างต้น (**ตัวกรุ๊ปไม่สามารถUpgradeที่นั่ง ได้ และต้องเดินทางไป-กลับพร้อมตัวกรุ๊ปเท่านั้นไม่สามารถเลื่อนวันได้**)
2. ค่าที่พักห้องละ 2-3 ท่าน ตามโรงแรมที่ระบุไว้ในรายการหรือ ระดับใกล้เคียงกัน  
**กรณีพัก 3 ท่านถ้าวันที่เข้าพักห้องโรงแรม ไม่มีห้อง TRP ( 3 ท่าน) อาจจำเป็นต้องแยกพัก 2 ห้อง (มีค่าใช้จ่ายพักเตียงเพิ่ม) กรณีห้อง TWIN BED (เตียงเดี่ยว 2 เตียง) ซึ่งโรงแรมไม่มีหรือเต็ม ทางบริษัทขอปรับเป็นห้อง DOUBLE BED แทนโดยมีต้องแจ้งให้ทราบล่วงหน้า หรือ หากต้องการห้องพักแบบ DOUBLE BED ( 1 เตียงใหญ่) ซึ่งโรงแรมไม่มีหรือเต็ม ทางบริษัทขอปรับเป็นห้อง TWIN BED แทนโดยมีต้องแจ้งให้ทราบล่วงหน้า**  
กรณีห้องพักในเมืองที่ระบุไว้ในโปรแกรมมีเทศกาลวันหยุด มีงานแฟร์ต่างๆ บริษัทฯ ขอจัดที่พักในเมืองใกล้เคียงแทน
3. ค่าอาหาร ค่าเข้าชม และ ค่ายานพาหนะทุกชนิด ตามที่ระบุไว้ในรายการทัวร์ข้างต้น เจ้าหน้าที่บริษัทฯ คอยอำนวยความสะดวกตลอดการเดินทาง
4. ค่าน้ำหนักกระเป๋าสายการบิน **Thai Lion Air (SL) สัมภาระ-โหลดใต้ท้องเครื่อง ไม่เกิน 20 กิโลกรัม คือขึ้นเครื่องได้ 7 กิโลกรัม** และค่าประกันนาศัตย์เครื่องบินตามเงื่อนไขของแต่ละสายการบินที่มีการเรียกเก็บ กรณีสัมภาระเกินท่านต้องเสียค่าปรับตามที่สายการบินเรียกเก็บ
5. ค่าประกันอุบัติเหตุตามกรมธรรม์วงเงิน 1,000,000 บาท ค่ารักษาพยาบาล ตามเงื่อนไขของบริษัทฯ ประกันภัยที่บริษัททำไว้ ทั้งนี้ย่อมอยู่ในข้อจำกัดที่มีการตกลงไว้กับบริษัทประกันชีวิต ทุกกรณี ต้องมีใบเสร็จและเอกสารรับรองทางการแพทย์ จากหน่วยงานที่เกี่ยวข้อง เงื่อนไขนี้ไม่คุ้มครองโรคประจำตัว การสูญเสียทรัพย์สินส่วนตัวของผู้เดินทาง และ ไม่รวมประกันสุขภาพ ท่านสามารถสั่งซื้อประกันสุขภาพเพิ่มได้จากบริษัทประกันทั่วไป
6. ค่าภาษีสนามบิน และค่าภาษีน้ำมันตามรายการทัวร์
7. ค่ารถปรับอากาศนำเที่ยวตามระบุไว้ในรายการ พร้อมคนขับรถ (กฎหมายไม่อนุญาตให้คนขับรถเกิน 12 ชม./วัน
8. รวมภาษีมูลค่าเพิ่ม 7% และภาษีหัก ณ ที่จ่าย 3% (ค่าบริการเท่านั้น)



บริษัท แกรนด์ทัวร์ริสโม จำกัด (สำนักงานใหญ่)

55/26 หมู่บ้านทาวน์พลัส เกษตร-นวมินทร์ แขวงนวลจันทร์ เขตบึงกุ่ม กรุงเทพฯ 10230  
55/26 TOWN+ KASET-NAVAMIN VILLAGE NUANCHAN BUENGGUM BANGKOK 10230

TEL : 02-508-1010

info@grandtourismo.co.th

www.grandtourismo.co.th

LICENSE NO : 11/11512

### อัตราค่าบริการนี้ ไม่รวม

1. ค่าทำหนังสือเดินทางไทย และเอกสารต่างดาวต่างๆ
2. ค่าใช้จ่ายอื่นๆ ที่นอกเหนือจากรายการระบุ อาทิเช่น ค่าอาหาร เครื่องดื่ม ค่าซักรีด ค่าโทรศัพท์ เป็นต้น
3. ค่าภาษีทุกรายการคิดจากยอดบริการ, ค่าภาษีเดินทาง (ถ้ามีการเรียกเก็บ)
4. ค่าภาษีน้ำมันที่สายการบินเรียกเก็บเพิ่มหลังจากทางบริษัทฯ ได้ออกตั๋วเครื่องบิน และได้ทำการขายโปรแกรมไปแล้ว
5. ค่าพนักงานยกกระเป๋าที่โรงแรม
6. ค่าวีซ่าเดี่ยว(กรณีถ้ามี)
7. **ขออนุญาตเก็บค่าทิปไกด์วันแรก ณ สนามบิน ค่าทิปไกด์ คนขับรถ ท่านละ 2,000 บาท / ท่าน**

### หมายเหตุ

กรุณาอ่านศึกษารายละเอียดทั้งหมดก่อนทำการจอง เพื่อความถูกต้องและความเข้าใจตรงกันระหว่างท่านลูกค้าและบริษัทฯ และเมื่อท่านตกลงชำระเงินมัดจำหรือค่าทัวร์ทั้งหมดกับทางบริษัทฯ แล้ว ทางบริษัทฯ จะถือว่าท่านได้ยอมรับเงื่อนไขข้อตกลงต่างๆ ทั้งหมด

1. บริษัทฯ ขอสงวนสิทธิ์ที่จะเลื่อนการเดินทางหรือปรับราคาค่าบริการขึ้นในกรณีที่ผู้ร่วมคณะไม่ถึง 15 ท่าน
2. ค่าทัวร์สำหรับคนไทยที่ถือพาสปอร์ตไทย (ปกเล่มสีเลือดหมู) เท่านั้น
3. ขอสงวนสิทธิ์การเก็บค่าน้ำมันและภาษีสนามบินทุกแห่งเพิ่ม หากสายการบินมีการปรับขึ้นก่อนวันเดินทาง
4. บริษัทฯ ขอสงวนสิทธิ์ในการเปลี่ยนเที่ยวบิน โดยมีต้องแจ้งให้ทราบล่วงหน้าเนื่องจากสาเหตุต่างๆ
5. บริษัทฯ จะไม่รับผิดชอบใดๆ ทั้งสิ้น หากเกิดกรณีความล่าช้าจากสายการบิน, การยกเลิกบิน, การประท้วง, การนัดหยุดงาน, การก่อการจลาจล, ภัยธรรมชาติ, การนำสิ่งของผิดกฎหมาย ซึ่งอยู่นอกเหนือความรับผิดชอบของบริษัทฯ
6. บริษัทฯ จะไม่รับผิดชอบใดๆ ทั้งสิ้น หากเกิดสิ่งของสูญหาย อันเนื่องเกิดจากความประมาทของท่าน, เกิดจากการโจรกรรม และ อุบัติเหตุจากความประมาทของนักท่องเที่ยวเอง
7. เมื่อท่านตกลงชำระเงินมัดจำหรือค่าทัวร์ทั้งหมดกับทางบริษัทฯ แล้วทางบริษัทฯ จะถือว่าท่านได้ยอมรับเงื่อนไขข้อตกลงต่างๆ ทั้งหมด
8. รายการนี้เป็นเพียงข้อเสนอที่ต้องได้รับการยืนยันจากบริษัทฯ อีกครั้งหนึ่ง หลังจากได้สำรองโรงแรมที่พักในต่างประเทศเรียบร้อยแล้ว โดยโรงแรมจัดในระดับใกล้เคียงกัน ซึ่งอาจจะปรับเปลี่ยนตามที่ระบุในโปรแกรม
9. การจัดการเรื่องห้องพัก เป็นสิทธิ์ของโรงแรมในการจัดห้องให้กับกรุ๊ปที่เข้าพัก โดยมีห้องพักสำหรับผู้สูบบุหรี่ / ปลอดบุหรี่ได้ โดยอาจจะขอเปลี่ยนห้องได้ตามความประสงค์ของผู้ที่เข้าพัก ทั้งนี้ขึ้นอยู่กับความพร้อมให้บริการของโรงแรม และไม่สามารถรับประกันได้
10. กรณีผู้เดินทางต้องการความช่วยเหลือเป็นพิเศษ อาทิเช่น **ใช้วีลแชร์ กรุณาแจ้งบริษัทฯ อย่างน้อย 14 วัน ก่อนการเดินทาง** มิฉะนั้น บริษัทฯ ไม่สามารถจัดการได้ล่วงหน้าได้
11. มีคฤหาสน์ พนักงานและตัวแทนของผู้จัด ไม่มีสิทธิ์ในการให้คำสัญญาใดๆ ทั้งสิ้นแก่ผู้จัด นอกจากนี้เอกสารลงนามโดยผู้มีอำนาจของผู้จัดกำกับเท่านั้น
12. ผู้จัดจะไม่รับผิดชอบและไม่สามารถคืนค่าใช้จ่ายต่างๆ ได้เนื่องจากการเป็นเหตุมาจกตัวแทนต่างๆ ในกรณีที่ผู้เดินทางไม่ผ่านการพิจารณาในการตรวจคนเข้าเมือง-ออกเมือง ไม่ว่าจะเป็นกองตรวจคนเข้าเมืองหรือกรมแรงงานของทุกประเทศ ในรายการท่องเที่ยว อันเนื่องมาจากการกระทำที่ส่อไปในทางผิดกฎหมาย การหลบหนี เข้าออกเมือง เอกสารเดินทางไม่ถูกต้อง หรือ การถูกปฏิเสธในกรณีอื่นๆ